

ПАСПОРТ ДОСТУПНОСТИ

№ 438

**объекта социальной инфраструктуры
(ОСИ)**

**ГБПОУ РО ПУ №56
Мастерские**

Организация, расположенная на объекте:

**Государственное бюджетное
профессиональное образовательное
учреждение Ростовской области
«Аксайское профессиональное училище
№ 56»**

адрес объекта: **Ростовская область,
Аксайский район, г. Аксай,
ул. Шолохова, 4**

Руководитель: **Директор Т.В. Босова**

СОГЛАСОВАНО
Начальник
УСЗН Администрации
Аксайского района Ростовской области
Ю.Н. Семикова
«02» сентября 2021 г.

УТВЕРЖДАЮ
Директор ГБПОУ РО ПУ №56
Т.В. Босова
«04» сентября 2021 г.

ПАСПОРТ ДОСТУПНОСТИ
объекта социальной инфраструктуры (ОСИ)
№ 438 от 02 сентября 2021 г.

1. Общие сведения об объекте

- 1.1. Наименование (вид) объекта: ГБПОУ РО ПУ №56 Мастерские
- 1.2. Адрес объекта: Ростовская область, Аксайский район, г. Аксай, ул. Шолохова, 4, Литер Б
- 1.3. Сведения о размещении объекта:
 - отдельно стоящее здание 2 этажа, 1586,5 кв. м
 - часть здания на - этаже - кв.м
 - наличие прилегающего земельного участка (да, нет); 28030 кв.м
- 1.4. Год постройки здания 1966 последнего капитального ремонта -
- 1.5. Дата предстоящих плановых ремонтных работ: текущего - капитального 2025

сведения об организации, расположенной на объекте

- 1.6. Название организации (учреждения), (полное юридическое наименование – согласно Уставу, краткое наименование)
Государственное бюджетное профессиональное образовательное учреждение Ростовской области «Аксайское профессиональное училище № 56» (ГБПОУ РО ПУ № 56)
- 1.7. Юридический адрес организации (учреждения) Ростовская область, Аксайский район, г. Аксай, ул. Шолохова, 4
- 1.8. Основание для пользования объектом (оперативное управление, аренда, собственность) оперативное управление
- 1.9. Форма собственности (государственная, негосударственная) государственная
- 1.10. Территориальная принадлежность (федеральная, региональная, муниципальная) муниципальная

1.11. Вышестоящая организация (наименование) Министерство образования Ростовской области

1.12. Адрес вышестоящей организации, другие координаты г. Ростов-на-Дону, пер. Доломановский, 31

2. Характеристика деятельности организации на объекте (по обслуживанию населения)

2.1. Сфера деятельности (здравоохранение, образование, социальная защита, физическая культура и спорт, культура, связь и информация, транспорт, жилой фонд, потребительский рынок и сфера услуг, другое) образование

2.2. Виды оказываемых услуг: Среднее профессиональное образование

2.3. Форма оказания услуг: (на объекте, с длительным пребыванием, в т.ч. проживанием, на дому, дистанционно) на объекте

2.4. Категории обслуживаемого населения по возрасту: (дети, взрослые трудоспособного возраста, пожилые; все возрастные категории) Все возрастные категории

2.5. Категории обслуживаемых инвалидов: инвалиды, передвигающиеся на коляске, инвалиды с нарушениями опорно-двигательного аппарата; с нарушениями зрения, с нарушениями слуха, с нарушениями интеллекта.

2.6. Плановая мощность: посещаемость (количество обслуживаемых в день), вместимость, пропускная способность: 480 чел

2.7. Участие в исполнении ИПР инвалида, ребенка-инвалида (да, нет) нет

3. Состояние доступности объекта

3.1. Путь следования к объекту пассажирским транспортом Остановка «ПМК» автобус №120, 124, 128/2, 133, 155в, 155а, 156, 157, 159, 226, 232, 236, 511, 512; МТ №2, 121, 128а, 240
(описать маршрут движения с использованием пассажирского транспорта)

наличие адаптированного пассажирского транспорта к объекту нет

3.2. Путь к объекту от ближайшей остановки пассажирского транспорта:

3.2.1. расстояние до объекта от остановки транспорта 450 м

3.2.2. время движения (пешком) 25 мин

3.2.3. наличие выделенного от проезжей части пешеходного пути (да, нет), да

3.2.4. Перекрестки: нерегулируемые; регулируемые, со звуковой сигнализацией, таймером; нерегулируемые

3.2.5. Информация на пути следования к объекту: акустическая, тактильная, визуальная; нет

3.2.6. Перепады высоты на пути: есть, нет нет

Их обустройство для инвалидов на коляске: да, нет нет

№ п/п	Категория инвалидов(вид нарушения)	Вариант организации доступности объекта (формы обслуживания)*
1.	Все категории инвалидов и МГН <i>в том числе инвалиды:</i>	<i>ВНД (К,О,С), Б (Г,У)</i>
2.	передвигающиеся на креслах-колясках	<i>ВНД</i>
3.	с нарушениями опорно-двигательного аппарата	<i>ВНД</i>
4.	с нарушениями зрения	<i>ВНД</i>
5.	с нарушениями слуха	<i>Б</i>
6.	с нарушениями умственного развития	<i>Б</i>

3.3. Организация доступности объекта для инвалидов – форма обслуживания*

* - указывается один из вариантов: «А», «Б», «ДУ», «ВНД»

3.4. Состояние доступности основных структурно-функциональных зон

№ п/п	Основные структурно-функциональные зоны	Состояние доступности, в том числе для основных категорий инвалидов**
1.	Территория, прилегающая к зданию (участок)	<i>ВНД (С), ДУ (К,О), ДЧ-И (Г,У)</i>
2.	Вход (входы) в здание	<i>ВНД (К,С), ДУ (О), ДЧ-И (Г,У)</i>
3.	Путь (пути) движения внутри здания (в т.ч. пути эвакуации)	<i>ВНД (К,О,С), ДЧ-И (Г,У)</i>
4.	Зона целевого назначения здания (целевого посещения объекта)	<i>ВНД (К,С), ДЧ-И (О,Г,У)</i>
5.	Санитарно-гигиенические помещения	<i>ВНД (К,О,С), ДЧ-И (Г,У)</i>
6.	Система информации и связи (на всех зонах)	<i>ВНД (С), ДУ (К,О, Г, У)</i>
7.	Пути движения к объекту (от остановки транспорта)	-
8.	Все зоны и участки	<i>ВНД (К,О,С), ДЧ-И (Г,У)</i>

** Указывается: ДП-В - доступно полностью всем; ДП-И (К, О, С, Г, У) – доступно полностью избирательно (указать категории инвалидов); ДЧ-В - доступно частично всем; ДЧ-И (К, О, С, Г, У) – доступно частично избирательно (указать категории инвалидов); ДУ - доступно условно, ВНД – всем недоступно

3.5. ИТОГОВОЕ ЗАКЛЮЧЕНИЕ о состоянии доступности ОСИ: *ВНД (К,О,С), ДЧ-И (Г,У)*

4. Управленческое решение

4.1. Рекомендации по адаптации основных структурных элементов объекта

№ п \п	Основные структурно-функциональные зоны объекта	Рекомендации по адаптации объекта (вид работы)*
1.	Территория, прилегающая к зданию (участок)	<i>Рекомендации по адаптации территории указаны в паспорте доступности для здания Административно-учебного корпуса.</i>
2.	Вход (входы) в здание	<p><i>На входе в здание мастерских край входной площадки контрастно маркировать по проступи. Перед входной площадкой за 0,3м установить тактильную предупредительную разметку шириной 0,5м.</i></p> <p><i>В связи с тем, что по имеющимся специальностям в училище инвалиды на креслах-колясках не обучаются, обустройство пандуса на входе в здание мастерских нецелесообразно.</i></p> <p><i>Обслуживание посетителей на креслах-колясках предусмотреть в административно-учебном корпусе.</i></p> <p><i>На входе в здание установить тактильную табличку об объекте, дублированную шрифтом Брайля на высоте 1,6м по верхнему краю.</i></p> <p><i>На главном входе в здание училища на двери установить дверные ручки П-образного типа, контрастные по отношению к полотну двери. Установить доводчик с задержкой закрывания двери не менее 5 секунд, и чтобы усилие при открывании двери было не более 50 Нм.</i></p> <p><i>На главном входе в тамбуре контрастно маркировать дверной проем</i></p> <p style="text-align: center;"><i>Текущий ремонт</i></p>
3.	Путь (пути) движения внутри здания (в т.ч. пути эвакуации)	<p><i>В коридоре перед эвакуационным выходом опустить трубы отопления в ревизионный люк, установить крышку люка в одном уровне с полом коридора.</i></p> <p><i>В коридоре по пути движения внутри здания и перед эвакуационным выходом обеспечить ровное нескользящее покрытие поверхности пола без уклонов. Установить доступные, интуитивно понятные, идентичные информирующие обозначения и указатели.</i></p> <p><i>На лестнице, ведущей на второй этаж, предусмотреть установку поручней с обеих сторон нетехнической возможности из-за недостаточной ширины лестницы. Установить поручни с одной стороны непрерывные по длине с внутренней стороны марша лестницы высотой 0,9м с нетравмирующим завершением, длиннее марша лестницы на 0,3м. Краевые ступени лестницы контрастно маркировать по проступи. Установить доступные информирующие обозначения, обозначения этажей.</i></p> <p><i>Установка лифта или подъемной платформы для обеспечения доступа инвалидов на креслах-колясках на верхние этажи здания мастерских до проведения реконструкции здания невозможны.</i></p> <p style="text-align: center;"><i>Пути движения являются путями эвакуации.</i></p>

		<p>На эвакуационном выходе обустроить входную площадку с ровным нескользящим покрытием поверхности в одном уровне с полом коридора без перепадов высоты. Установить ограждение площадки высотой 0,9м. Обустроить лестницу со ступенями одинаковой высоты и геометрии с проступью 0,35 - 0,4м и высотой подступенка 0,12 - 0,15м. Установить поручни с обеих сторон лестницы высотой 0,9м с нетравмирующим завершением, длиннее марша лестницы на 0,3м.</p> <p>Краевые ступени лестницы контрастно маркировать по проступи.</p> <p>Установить знаки, указывающие направление эвакуации.</p> <p>Текущий, капитальный ремонт</p>
4.	Зона целевого назначения здания (целевого посещения объекта)	<p>На входах в кабинеты мастерских со стороны открывания дверей на стене установить доступные информирующие обозначения о назначении целевых зон на высоте 1,6м по верхнему краю.</p> <p>Текущий ремонт</p>
5.	Санитарно-гигиенические помещения	<p>В туалете заменить дверь таким образом, чтобы ширина дверного проема в свету была не менее 0,9м. Предусмотреть порог в дверном проеме не более 0,014м. Установить дверные ручки нажимного действия или П-образные, контрастные по отношению к полотнам дверей.</p> <p>Туалетную комнату оборудовать опорными поручнями, в т.ч. для умывальника, крючками для костылей.</p> <p>Установить краны нажимного действия. Обеспечить аварийное освещение и кнопки вызова персонала.</p> <p>Туалет оборудовать информационными знаками и указателями, в т. ч. тактильными.</p> <p>Текущий ремонт</p>
6.	Система информации на объекте (на всех зонах)	<p>Идентифицировать доступные для МГН элементы здания информационными табличками и пиктограммами. Обозначить доступные зоны символами доступности. Обеспечить непрерывность информации. Установить информирующие обозначения идентичные, контрастные относительно прилегающей поверхности, интуитивно-понятные.</p> <p>Установить кнопку вызова персонала в санузле на высоте не более 0,6м.</p> <p>Визуальную информацию дублировать печатными носителями статической информации, выполненной рельефным шрифтом и шрифтом Брайля. Установить статические тактильные устройства, в том числе тактильную разметку, в соответствии с ГОСТ Р 52875-2018</p> <p>Текущий ремонт</p>
7.	Пути движения к объекту (от остановки транспорта)	-
8.	Все зоны и участки	<p>Выполнить работы по адаптации объекта в соответствии с рекомендациями по каждой зоне.</p> <p>Оборудовать комплексно систему информации и сигнализации об опасности.</p> <p>Разработать правила обслуживания и обеспечения безопасности посетителей с ограниченными</p>

		<p><i>возможностями.</i></p> <p><i>Провести инструктирование для персонала о правилах обслуживания инвалидов.</i></p> <p><i>Текущий, капитальный ремонт</i></p>
--	--	--

*- указывается один из вариантов (видов работ): не нуждается; ремонт (текущий, капитальный); индивидуальное решение с ТСР; технические решения невозможны – организация альтернативной формы обслуживания

4.2. Период проведения работ _____
 в рамках исполнения адресной программы адаптации объектов социальной структуры для инвалидов и МГН.
(указывается наименование документа: программы, плана)

4.3. Ожидаемый результат (по состоянию доступности) после выполнения работ по адаптации
ДУ (К,С), ДП-И (О,Г,У) – Объект доступен условно для инвалидов на креслах-колясках и с нарушением зрения (обслуживание в административно-учебном корпусе); объект доступен полностью для инвалидов с нарушением опорно-двигательного аппарата, слуха, интеллекта
 Оценка результата исполнения программы, плана (по состоянию доступности) _____

4.4. Для принятия решения требуется, не требуется *(нужное подчеркнуть):* _____
 Согласование Требуется с общественными организациями инвалидов

4.5. Информация размещена (обновлена) на Карте доступности субъекта РФ дата _____
(наименование сайта, портала)

5. Особые отметки

Паспорт сформирован на основании:

1. Акта обследования объекта: №2 от «16» августа 2021 г.

УТВЕРЖДАЮ
Директор ГБПОУ РО ПУ № 56

_____ Т.В. Босова
«___» _____ 2021 г.

АКТ ОБСЛЕДОВАНИЯ №2
объекта социальной инфраструктуры
К ПАСПОРТУ ДОСТУПНОСТИ ОСИ

Ростовская область

Наименование территориального образования субъекта РФ

«16» августа 2021 г.

1. Общие сведения об объекте

- 1.1. Наименование (вид) объекта: ГБПОУ РО ПУ №56 Мастерские
- 1.2. Адрес объекта: Ростовская область, Аксайский район, г. Аксай, ул. Шолохова, 4, Литер Б
- 1.3. Сведения о размещении объекта:
- отдельно стоящее здание 2 этажа, 1586,5 кв. м
 - часть здания на - этаже - кв.м
 - наличие прилегающего земельного участка (да, нет); 28030 кв.м
- 1.4. Год постройки здания 1966 последнего капитального ремонта -
- 1.5. Дата предстоящих плановых ремонтных работ: текущего - капитального 2025
- 1.6. Название организации (учреждения), (полное юридическое наименование – согласно Уставу, краткое наименование)
Государственное бюджетное профессиональное образовательное учреждение Ростовской области «Аксайское профессиональное училище № 56» (ГБПОУ РО ПУ № 56)
- 1.7. Юридический адрес организации (учреждения) Ростовская область, Аксайский район, г. Аксай, ул. Шолохова, 4

2. Характеристика деятельности организации на объекте (по обслуживанию населения)

- 2.1. Дополнительная информация Среднее профессиональное образование

3. Состояние доступности объекта

- 3.1. Путь следования к объекту пассажирским транспортом** Остановка «ПМК» автобус №120, 124, 128/2, 133, 155в, 155а, 156, 157, 159, 226, 232, 236, 511, 512; МТ №2, 121, 128а, 240
 (описать маршрут движения с использованием пассажирского транспорта)
 наличие адаптированного пассажирского транспорта к объекту нет
- 3.2. Путь к объекту от ближайшей остановки пассажирского транспорта:**
- 3.2.1. расстояние до объекта от остановки транспорта 450 м
- 3.2.2. время движения (пешком) 25 мин
- 3.2.3. наличие выделенного от проезжей части пешеходного пути (да, нет), да
- 3.2.4. Перекрестки: *нерегулируемые; регулируемые, со звуковой сигнализацией, таймером;* нет
- 3.2.5. Информация на пути следования к объекту: акустическая, тактильная, визуальная; нет
- 3.2.6. Перепады высоты на пути: *есть, нет* нет
 Их обустройство для инвалидов на коляске: *да, нет* нет

3.3. Организация доступности объекта для инвалидов – форма обслуживания*

№ п/п	Категория инвалидов(вид нарушения)	Вариант организации доступности объекта (формы обслуживания)*
1.	Все категории инвалидов и МГН <i>в том числе инвалиды:</i>	<i>ВНД (К,О,С), Б (Г,У)</i>
2.	передвигающиеся на креслах-колясках	<i>ВНД</i>
3.	с нарушениями опорно-двигательного аппарата	<i>ВНД</i>
4.	с нарушениями зрения	<i>ВНД</i>
5.	с нарушениями слуха	<i>Б</i>
6.	с нарушениями умственного развития	<i>Б</i>

* - указывается один из вариантов: «А», «Б», «ДУ», «ВНД»

3.4. Состояние доступности основных структурно-функциональных зон

№ п\п	Основные структурно-функциональные зоны	Состояние доступности, в том числе для основных категорий инвалидов**	Приложение	
			№ на плане	№ фото
1.	Территория, прилегающая к зданию (участок)	<i>ВНД (С), ДУ (К,О), ДЧ-И (Г,У)</i>	-	-
2.	Вход (входы) в здание	<i>ВНД (К,С), ДУ (О), ДЧ-И (Г,У)</i>	<i>1,2,3</i>	<i>1,2</i>
3.	Путь (пути) движения внутри здания (в т.ч. пути эвакуации)	<i>ВНД (К,О,С), ДЧ-И (Г,У)</i>	<i>4,5,6</i>	<i>9,10</i>
4.	Зона целевого назначения здания (целевого посещения объекта Приложение I)	<i>ВНД (К,С), ДЧ-И (О,Г,У)</i>	<i>7</i>	-
5.	Санитарно-гигиенические помещения	<i>ВНД (К,О,С), ДЧ-И (Г,У)</i>	<i>8</i>	-
6.	Система информации и связи (на всех зонах)	<i>ВНД (С), ДУ (К,О, Г, У)</i>	-	-
7.	Пути движения к объекту (от остановки транспорта)	-	-	-
8.	Все зоны и участки	<i>ВНД (К,О,С), ДЧ-И (Г,У)</i>	<i>1,2,3,4,5,6,7,8</i>	<i>1,2,3,4,5,6,7,8,9,10</i>

** Указывается: ДП-В - доступно полностью всем; ДП-И (К, О, С, Г, У) – доступно полностью избирательно (указать категории инвалидов); ДЧ-В - доступно частично всем; ДЧ-И (К, О, С, Г, У) – доступно частично избирательно (указать категории инвалидов); ДУ - доступно условно, ВНД – всем недоступно

3.5. ИТОГОВОЕ ЗАКЛЮЧЕНИЕ о состоянии доступности ОСИ: *ВНД (К,О,С), ДЧ-И (Г,У)*

4. Управленческое решение

4.1. Рекомендации по адаптации основных структурных элементов объекта

№ п \п	Основные структурно-функциональные зоны объекта	Рекомендации по адаптации объекта (вид работы)*
1.	Территория, прилегающая к зданию (участок)	<i>Капитальный ремонт</i>
2.	Вход (входы) в здание	<i>Текущий ремонт</i>
3.	Путь (пути) движения внутри здания (в т.ч. пути эвакуации)	<i>Капитальный ремонт</i>
4.	Зона целевого назначения здания (целевого посещения объекта)	<i>Текущий ремонт</i>
5.	Санитарно-гигиенические помещения	<i>Текущий ремонт</i>
6.	Система информации на объекте (на всех зонах)	<i>Текущий ремонт</i>
7.	Пути движения к объекту (от остановки транспорта)	-
8.	Все зоны и участки	<i>Текущий, капитальный ремонт</i>

*- указывается один из вариантов (видов работ): не нуждается; ремонт (текущий, капитальный); индивидуальное решение с ТСР; технические решения невозможны – организация альтернативной формы обслуживания

4.2. Период проведения работ в рамках исполнения

адресной программы адаптации объектов социальной структуры для

инвалидов и МГН.

(указывается наименование документа: программы, плана)

4.3. Ожидаемый результат (по состоянию доступности) после выполнения работ по адаптации ДУ (К,С), ДП-И (О,Г,У) – Объект доступен условно для инвалидов на креслах-колясках и с нарушением зрения (обслуживание в административно-учебном корпусе); объект доступен полностью для инвалидов с нарушением опорно-двигательного аппарата, слуха, интеллекта

Оценка результата исполнения программы, плана (по состоянию доступности)

4.4. Для принятия решения требуется, не требуется (нужное подчеркнуть):

4.4.1. согласование на Комиссии

Не требуется

(наименование Комиссии по координации деятельности в сфере обеспечения доступной среды жизнедеятельности для инвалидов и др. МГН)

4.4.2. согласование работ с надзорными органами (в сфере проектирования и строительства, архитектуры, охраны памятников, другое - указать)

Не требуется

4.4.3. техническая экспертиза; разработка проектно-сметной документации;

Требуется

4.4.4. согласование с вышестоящей организацией (собственником объекта);

Не требуется

4.4.5. согласование с общественными организациями

инвалидов

Требуется

4.5. Информация может быть размещена (обновлена) на Карте доступности субъекта РФ

(наименование сайта, портала)

5. Особые отметки

ПРИЛОЖЕНИЯ

Результаты обследования:

- | | | | |
|--|----|----------|----|
| 1. Территории, прилегающей к объекту | на | <u>1</u> | л. |
| 2. Входа (входов) в здание | на | <u>2</u> | л. |
| 3. Путей движения в здании | на | <u>4</u> | л. |
| 4. Зоны целевого назначения объекта | на | <u>2</u> | л. |
| 5. Санитарно-гигиенических помещений | на | <u>2</u> | л. |
| 6. Системы информации (и связи) на объекте | на | <u>2</u> | л. |

Результаты фотофиксации на объекте 10 на 5 л.

Позэтажный план _____ на 2 л.

Другое (в том числе дополнительная информация о путях движения к объекту) нет

Руководитель Комиссии:

Директор ГБПОУ РО ПУ №56

(Должность)

(Подпись)

Т.В. Босова

(Ф.И.О.)

Члены Комиссии:

Заместитель директора по безопасности

(Должность)

(Подпись)

Д.И. Козин

(Ф.И.О.)

Заведующий хозяйством

(Должность)

(Подпись)

А.Н. Емельяненко

(Ф.И.О.)

Заместитель директора по учебно-производственной работе

(Должность)

(Подпись)

С.И. Пудавова

(Ф.И.О.)

Директор ООО «Экспертный Центр»

(Должность)

(Подпись)

А.А. Кураян

(Ф.И.О.)

В том числе:

представители общественных
организаций инвалидов

Председатель Ростовского РО ВОГ

(Должность)

(Подпись)

И.Л. Баскакова

(Ф.И.О.)

Представитель РОО ООО «ВОИ»

Председатель РГО РРООО «ВОИ» - ОИО «Икар»

(Должность)

(Подпись)

В.П. Кузько

(Ф.И.О.)

I Результаты обследования:

1. Территории, прилегающей к зданию (участка)

ГБПОУ РО ПУ №56 Мастерские по адресу: Ростовская область, г. Аксай, ул. Шолохова, д.4, литер Б

(Наименование объекта, адрес)

№ п/п	Наименование функционально-планировочного элемента	Наличие элемента			Выявленные нарушения и замечания		Работы по адаптации объектов	
		есть/нет	№ на плане	№ фото	Содержание	Значимо для инвалида (категория)	Содержание	Виды работ
1.1.	Вход (входы) на территорию и путь (пути) движения на территории	<i>есть</i>	-	-	-	-	-	-
1.2.	Автостоянка и парковка	<i>нет</i>	-	-	-	-	-	-

II Заключение по зоне:

Наименование структурно-функциональной зоны	Состояние доступности* (к пункту 3.4 Акта обследования ОСИ)	Приложение		Рекомендации по адаптации (вид работы)** к пункту 4.1 Акта обследования ОСИ
		№ на плане	№ фото	
Территория, прилегающая к зданию	<i>ВНД (С), ДУ (К,О), ДЧ-И (Г,У)</i>	-	-	Капитальный ремонт

* указывается: **ДП-В** - доступно полностью всем; **ДП-И** (К, О, С, Г, У) – доступно полностью избирательно (указать категории инвалидов); **ДЧ-В** - доступно частично всем; **ДЧ-И** (К, О, С, Г, У) – доступно частично избирательно (указать категории инвалидов); **ДУ** - доступно условно, **ВНД** - недоступно

**указывается один из вариантов: не нуждается; ремонт (текущий, капитальный); индивидуальное решение с ТСР; технические решения невозможны – организация альтернативной формы обслуживания

Комментарий к заключению: Рекомендации по адаптации территории указаны в паспорте доступности для здания Административно-учебного корпуса.

**I Результаты обследования:
2. Входа (входов) в здание**

ГБПОУ РО ПУ №56 Мастерские, по адресу: Ростовская область, г. Аксай, ул. Шолохова, д.4, литер Б
(Наименование объекта, адрес)

№ п/п	Наименование функционально-планировочного элемента	Наличие элемента			Выявленные нарушения и замечания		Работы по адаптации объектов	
		есть/нет	№ на плане	№ фото	Содержание	Значимо для инвалида (категория)	Содержание	Виды работ
2.1.	Входная группа	есть	1	1	<p>На главном входе в здание мастерских обустроена входная площадка с высотой подъема 0,2 м. Край входной площадки контрастно не маркирован. Перед входной площадкой нет тактильной предупредительной разметки. Пандус не обустроен. На входе недостаточно информирующих обозначений. Информационная табличка об объекте не тактильная, расположена в недоступном месте.</p>	все	<p>На входе в здание мастерских край входной площадки контрастно маркировать по проступи. Перед входной площадкой за 0,3м установить тактильную предупредительную разметку шириной 0,5м.</p> <p>В связи с тем, что по имеющимся специальностям в училище инвалиды на креслах-колясках не обучаются, обустройство пандуса на входе в здание мастерских нецелесообразно. Обслуживание посетителей на креслах-колясках предусмотреть в административно-учебном корпусе.</p> <p>На входе в здание установить тактильную табличку об объекте, дублированную шрифтом Брайля на высоте 1,6м по верхнему краю.</p>	Текущий ремонт
2.2.	Дверь (входная)	есть	2	2	<p>На главном входе в здание училища на входной двери не установлена дверная ручка.</p>	К,О,С	<p>На главном входе в здание училища на двери установить дверные ручки П-образного типа, контрастные по</p>	Текущий ремонт

					<i>контрастно не маркированы. На двери нет доводчика.</i>		<i>отношению к полотну двери. Установить доводчик с задержкой закрывания двери не менее 5 секунд, и чтобы усилие при открывании двери было не более 50 Нм.</i>	
2.3.	Тамбур	<i>есть</i>	3	-	<i>На главном входе в в тамбуре Дверной проем контрастно не маркирован.</i>	<i>К,О,С</i>	<i>На главном входе в тамбуре контрастно маркировать дверной проем</i>	<i>Текущий ремонт</i>

II Заключение по зоне:

Наименование структурно-функциональной зоны	Состояние доступности* (к пункту 3.4 Акта обследования ОСИ)	Приложение		Рекомендации по адаптации (вид работы)** к пункту 4.1 Акта обследования ОСИ
		№ на плане	№ фото	
<i>Вход (входы в задние)</i>	<i>ВНД (К,С), ДУ (О), ДЧ-И (Г,У)</i>	<i>1,2,3</i>	<i>1,2</i>	<p><i>На входе в здание мастерских край входной площадки контрастно маркировать по проступи. Перед входной площадкой за 0,3м установить тактильную предупредительную разметку шириной 0,5м.</i></p> <p><i>В связи с тем, что по имеющимся специальностям в училище инвалиды на креслах-колясках не обучаются, обустройство пандуса на входе в здание мастерских нецелесообразно. Обслуживание посетителей на креслах-колясках предусмотреть в административно-учебном корпусе.</i></p> <p><i>На входе в здание установить тактильную табличку об объекте, дублированную шрифтом Брайля на высоте 1,6м по верхнему краю.</i></p> <p><i>На главном входе в здание училища на двери установить дверные ручки П-образного типа, контрастные по отношению к полотну двери. Установить доводчик с задержкой закрывания двери не менее 5 секунд, и чтобы усилие при открывании двери было не более 50 Нм.</i></p> <p style="text-align: center;"><i>На главном входе в тамбуре контрастно маркировать дверной проем</i> Текущий ремонт</p>

* указывается: ДП-В - доступно полностью всем; ДП-И (К, О, С, Г, У) – доступно полностью избирательно (указать категории инвалидов); ДЧ-В - доступно частично всем; ДЧ-И (К, О, С, Г, У) – доступно частично избирательно (указать категории инвалидов); ДУ - доступно условно, ВНД - недоступно

**указывается один из вариантов: не нуждается; ремонт (текущий, капитальный); индивидуальное решение с ТСР; технические решения невозможны – организация альтернативной формы обслуживания

Комментарий к заключению: Разработать правила обслуживания и обеспечения безопасности посетителей с ограниченными возможностями здоровья. Провести инструктирование персонала о правилах обслуживания инвалидов.

I Результаты обследования:

3. Пути (путей) движения внутри здания (в т.ч. путей эвакуации)

ГБПОУ РО ПУ №56 Мастерские, по адресу: Ростовская область, г. Аксай, ул. Шолохова, д.4, литер Б

(Наименование объекта, адрес)

№ п/п	Наименование функционально-планировочного элемента	Наличие элемента			Выявленные нарушения и замечания		Работы по адаптации объектов	
		есть/нет	№ на плане	№ фото	Содержание	Значимо для инвалида (категория)	Содержание	Виды работ
3.1	Коридор (вестибюль, зона ожидания, галерея, балкон)	есть	4	3,4,5, 6,7	<i>В коридоре и по пути движения внутри здания поверхность покрытия пола из плитки, частично разрушена. Пол коридора имеет поперечный уклон до 4%. В коридоре перед эвакуационным выходом имеется ревизионный люк с трубами отопления. Трубы отопления расположены выше уровня поверхности коридора. Крышка люка отсутствует. Люк закрыт незакрепленными досками. Покрытие разрушено. В коридоре недостаточно информирующих обозначений.</i>	все	<i>В коридоре перед эвакуационным выходом опустить трубы отопления в ревизионный люк, установить крышку люка в одном уровне с полом коридора. В коридоре по пути движения внутри здания и перед эвакуационным выходом обеспечить ровное нескользящее покрытие поверхности пола без уклонов. Установить доступные, интуитивно понятные, идентичные информирующие обозначения и указатели.</i>	Капитальный ремонт
3.2	Лестница (внутри здания)	есть	5	8	<i>На лестнице, ведущей на второй этаж, установлены поручни с одной стороны лестничного марша, прерывающиеся по длине с травмирующим завершением. Ширина лестницы 1,2м.</i>	О,С	<i>На лестнице, ведущей на второй этаж, предусмотреть установку поручней с обеих сторон нет технической возможности из-за недостаточной ширины лестницы. Установить поручни с одной стороны непрерывные по длине с</i>	Капитальный ремонт

					<i>Краевые ступени лестницы контрастно не маркированы. Нет информирующих обозначений.</i>		<i>внутренней стороны марша лестницы высотой 0,9м с нетравмирующим завершением, длиннее марша лестницы на 0,3м. Краевые ступени лестницы контрастно маркировать по проступи. Установить доступные информирующие обозначения, обозначения этажей.</i>	
3.3	Пандус (внутри здания)	<i>нет</i>	-	-	-	-	-	-
3.4	Лифт пассажирский (или подъемник)	<i>нет</i>	-	-	<i>не предусмотрен</i>	<i>К</i>	<i>Установка лифта или подъемной платформы для обеспечения доступа инвалидов на креслах-колясках на верхние этажи здания мастерских до проведения реконструкции здания невозможны.</i>	-
3.5	Дверь	<i>есть</i>		-	<i>Соответствует нормативным требованиям</i>	<i>все</i>	<i>Не требуется</i>	-
3.6	Пути эвакуации (в т.ч. зоны безопасности)	<i>есть</i>	6	9,10	<i>Пути движения внутри здания являются путями эвакуации. На эвакуационном выходе обустроена входная площадка с лестницей из 4 ступеней неодинаковой высоты и геометрии. Покрытие поверхности входной площадки и ступеней лестницы имеет неровности, частично разрушены. На входной площадке нет ограждения. На лестнице не установлены поручни. В дверном проеме имеется перепад высоты 0,12м. <i>Недостаточно знаков, указывающих направление</i></i>	<i>все</i>	<i>Пути движения являются путями эвакуации. На эвакуационном выходе обустроить входную площадку с ровным нескользящим покрытием поверхности в одном уровне с полом коридора без перепадов высоты. Установить ограждение площадки высотой 0,9м. Обустроить лестницу со ступенями одинаковой высоты и геометрии с проступью 0,35 - 0,4м и высотой подступенка 0,12 - 0,15м. Установить поручни с обеих сторон лестницы высотой 0,9м с нетравмирующим завершением, длиннее марша лестницы на 0,3м. Краевые ступени лестницы контрастно маркировать по проступи.</i>	<i>Капитальный ремонт</i>

					эвакуации, информирующих обозначений и указателей.		Установить знаки, указывающие направление эвакуации.	
--	--	--	--	--	--	--	--	--

II Заключение по зоне:

Наименование структурно-функциональной зоны	Состояние доступности* (к пункту 3.4 Акта обследования ОСИ)	Приложение		Рекомендации по адаптации (вид работы)** к пункту 4.1 Акта обследования ОСИ
		№ на плане	№ фото	
Пути движения внутри здания (в т.ч. пути эвакуации)	ВНД (К,О,С), ДЧ-И (Г,У)	4,5,6	9,10	<p><i>В коридоре перед эвакуационным выходом опустить трубы отопления в ревизионный люк, установить крышку люка в одном уровне с полом коридора. В коридоре по пути движения внутри здания и перед эвакуационным выходом обеспечить ровное нескользящее покрытие поверхности пола без уклонов.</i></p> <p><i>Установить доступные, интуитивно понятные, идентичные информирующие обозначения и указатели.</i></p> <p><i>На лестнице, ведущей на второй этаж, предусмотреть установку поручней с обеих сторон нет технической возможности из-за недостаточной ширины лестницы. Установить поручни с одной стороны непрерывные по длине с внутренней стороны марша лестницы высотой 0,9м с нетравмирующим завершением, длиннее марша лестницы на 0,3м. Краевые ступени лестницы контрастно маркировать по проступи. Установить доступные информирующие обозначения, обозначения этажей.</i></p> <p><i>Установка лифта или подъемной платформы для обеспечения доступа инвалидов на креслах-колясках на верхние этажи здания мастерских до проведения реконструкции здания невозможны.</i></p> <p><i>Пути движения являются путями эвакуации.</i></p> <p><i>На эвакуационном выходе обустроить входную площадку с ровным нескользящим покрытием поверхности в одном уровне с полом коридора без перепадов высоты. Установить ограждение площадки высотой 0,9м. Обустроить лестницу со ступенями одинаковой высоты и геометрии с проступью 0,35 - 0,4м и высотой подступенка 0,12 - 0,15м. Установить поручни с обеих сторон лестницы высотой 0,9м с нетравмирующим</i></p>

				<p style="text-align: center;">завершением, длиннее марша лестницы на 0,3м. Кревые ступени лестницы контрастно маркировать по проступи. Установить знаки, указывающие направление эвакуации. Капитальный ремонт</p>
--	--	--	--	---

* указывается: **ДП-В** - доступно полностью всем; **ДП-И** (К, О, С, Г, У) – доступно полностью избирательно (указать категории инвалидов); **ДЧ-В** - доступно частично всем; **ДЧ-И** (К, О, С, Г, У) – доступно частично избирательно (указать категории инвалидов); **ДУ** - доступно условно, **ВНД** - недоступно

**указывается один из вариантов: не нуждается; ремонт (текущий, капитальный); индивидуальное решение с ТСР; технические решения невозможны – организация альтернативной формы обслуживания

Комментарий к заключению: Разработать правила обслуживания и обеспечения безопасности посетителей с ограниченными возможностями здоровья. Провести инструктирование персонала о правилах обслуживания инвалидов.

I Результаты обследования:**4. Зоны целевого назначения здания (целевого посещения объекта)****Вариант I – зона обслуживания инвалидов**

ГБПОУ РО ПУ №56 Мастерские, по адресу: Ростовская область, г. Аксай, ул. Шолохова, д.4, литер Б

(Наименование объекта, адрес)

№ п/п	Наименование функционально-планировочного элемента	Наличие элемента			Выявленные нарушения и замечания		Работы по адаптации объектов	
		есть/нет	№ на плане	№ фото	Содержание	Значимость для инвалида (категория)	Содержание	Виды работ
4.1	Кабинетная форма обслуживания	<i>есть</i>	7	-	<i>На входах в кабинеты мастерских нет информирующих обозначений о назначении кабинетов.</i>	<i>все</i>	<i>На входах в кабинеты мастерских со стороны открывания дверей на стене установить доступные информирующие обозначения о назначении целевых зон на высоте 1,6м по верхнему краю.</i>	<i>Текущий ремонт</i>
4.2	Зальная форма обслуживания	<i>нет</i>	-	-	-	-	-	-
4.3	Прилавочная форма обслуживания	<i>нет</i>	-	-	-	-	-	-
4.4	Форма обслуживания с перемещением по маршруту	<i>нет</i>	-	-	-	-	-	-
4.5	Кабина индивидуального обслуживания	<i>нет</i>	-	-	-	-	-	-

II Заключение по зоне:

Наименование структурно-функциональной зоны	Состояние доступности* (к пункту 3.4 Акта обследования ОСИ)	Приложение		Рекомендации по адаптации (вид работы)** к пункту 4.1 Акта обследования ОСИ
		№ на плане	№ фото	
Зоны целевого назначения здания: Кабинетная и зальная формы обслуживания	ВНД (К,С), ДЧ-И (О,Г,У)	7	-	<p><i>На входах в кабинеты мастерских со стороны открывания дверей на стене установить доступные информирующие обозначения о назначении целевых зон на высоте 1,6м по верхнему краю.</i></p> <p>Текущий ремонт</p>

* указывается: ДП-В - доступно полностью всем; ДП-И (К, О, С, Г, У) – доступно полностью избирательно (указать категории инвалидов); ДЧ-В - доступно частично всем; ДЧ-И (К, О, С, Г, У) – доступно частично избирательно (указать категории инвалидов); ДУ - доступно условно, ВНД - недоступно

**указывается один из вариантов: не нуждается; ремонт (текущий, капитальный); индивидуальное решение с ТСР; технические решения невозможны – организация альтернативной формы обслуживания

Комментарий к заключению: Обучение инвалидов на креслах-колясках и с нарушением зрения по имеющимся специальностям в училище не предусмотрено. В связи с этим адаптировать кабинеты для таких учащихся нецелесообразно.

Разработать правила обслуживания и обеспечения безопасности посетителей с ограниченными возможностями здоровья.

Провести инструктирование персонала о правилах обслуживания инвалидов.

I Результаты обследования:**5. Санитарно-гигиенических помещений**

ГБПОУ РО ПУ №56 Мастерские, по адресу: Ростовская область, г. Аксай, ул. Шолохова, д.4, литер Б

(Наименование объекта, адрес)

№ п/п	Наименование функционально-планировочного элемента	Наличие элемента			Выявленные нарушения и замечания		Работы по адаптации объектов	
		есть/нет	№ на плане	№ фото	Содержание	Значимо для инвалида (категория)	Содержание	Виды работ
5.1	Туалетная комната	есть	8	-	<p>Туалетная комната на первом этаже не адаптирована для инвалидов. Ширина дверного проема в свету менее 0,9м. Дверной проем контрастно не маркирован. Нет опорных поручней возле унитаза и умывальника, крючков для костылей. На умывальнике установлен кран поворотного типа. Нет аварийного освещения, кнопок вызова персонала. Недостаточно информационных знаков и указателей.</p>	все	<p>В туалете заменить дверь таким образом, чтобы ширина дверного проема в свету была не менее 0,9м. Предусмотреть порог в дверном проеме не более 0,014м. Установить дверные ручки нажимного действия или П-образные, контрастные по отношению к полотнам дверей. Туалетную комнату оборудовать опорными поручнями, в т.ч. для умывальника, крючками для костылей. Установить краны нажимного действия. Обеспечить аварийное освещение и кнопки вызова персонала. Туалет оборудовать информационными знаками и указателями, в т. ч. тактильными.</p>	Текущий ремонт
5.2	Душевая/ ванная комната	нет	-	-	-	-	-	-
5.3	Бытовая комната (гардеробная)	нет	-	-	-	-	-	-

II Заключение по зоне:

Наименование структурно-функциональной зоны	Состояние доступности* (к пункту 3.4 Акта обследования ОСИ)	Приложение		Рекомендации по адаптации (вид работы)** к пункту 4.1 Акта обследования ОСИ
		№ на плане	№ фото	
Санитарно-гигиенические помещения	ВНД (К,О,С), ДЧ-И (Г,У)	8	-	<p><i>В туалете заменить дверь таким образом, чтобы ширина дверного проема в свету была не менее 0,9м. Предусмотреть порог в дверном проеме не более 0,014м.</i></p> <p><i>Установить дверные ручки нажимного действия или П-образные, контрастные по отношению к полотнам дверей.</i></p> <p><i>Туалетную комнату оборудовать опорными поручнями, в т.ч. для умывальника, крючками для костылей.</i></p> <p><i>Установить краны нажимного действия. Обеспечить аварийное освещение и кнопки вызова персонала.</i></p> <p><i>Туалет оборудовать информационными знаками и указателями, в т. ч. тактильными.</i></p> <p>Текущий ремонт</p>

* указывается: ДП-В - доступно полностью всем; ДП-И (К, О, С, Г, У) – доступно полностью избирательно (указать категории инвалидов); ДЧ-В - доступно частично всем; ДЧ-И (К, О, С, Г, У) – доступно частично избирательно (указать категории инвалидов); ДУ - доступно условно, ВНД - недоступно

**указывается один из вариантов: не нуждается; ремонт (текущий, капитальный); индивидуальное решение с ТСР; технические решения невозможны – организация альтернативной формы обслуживания

Комментарий к заключению: Разработать правила обслуживания и обеспечения безопасности посетителей с ограниченными возможностями здоровья. Провести инструктирование персонала о правилах обслуживания инвалидов.

I Результаты обследования:

6. Системы информации на объекте

ГБПОУ РО ПУ №56 Мастерские, по адресу: Ростовская область, г. Аксай, ул. Шолохова, д.4, литер Б

(Наименование объекта, адрес)

№ п/п	Наименование функционально-планировочного элемента	Наличие элемента			Выявленные нарушения и замечания		Работы по адаптации объектов	
		есть/нет	№ на плане	№ фото	Содержание	Значимо для инвалида (категория)	Содержание	Виды работ
6.1	Визуальные средства	есть	-	-	Не достаточно информирующих обозначений целевых зон и указателей на путях движения, не обеспечена непрерывность информации, позволяющей своевременно ориентироваться и однозначно опознавать объекты и места посещения. Все информирующие обозначения неконтрастны.	К,О,Г,У	Идентифицировать доступные для МГН элементы здания информационными табличками и пиктограммами. Обозначить доступные зоны символами доступности. Обеспечить непрерывность информации. Установить информирующие обозначения идентичные, контрастные относительно прилегающей поверхности, интуитивно-понятные.	Текущий ремонт
6.2	Акустические средства	нет	-	-	Не оборудовано акустическими устройствами. Нет кнопок вызова персонала в санузлах.	С,Г,	Установить кнопку вызова персонала в санузле на высоте не более 0,6м.	Текущий ремонт
6.3	Тактильные средства	нет	-	-	Визуальная информация не дублирована печатными носителями статической информации, выполненной рельефным шрифтом. Нет статических тактильных устройств, в том числе тактильной разметки.	С	Визуальную информацию дублировать печатными носителями статической информации, выполненной рельефным шрифтом и шрифтом Брайля. Установить статические тактильные устройства, в том числе тактильную разметку, в соответствии с ГОСТ Р 52875-2018	Текущий ремонт

II Заключение по зоне:

Наименование структурно-функциональной зоны	Состояние доступности* (к пункту 3.4 Акта обследования ОСИ)	Приложение		Рекомендации по адаптации (вид работы)** к пункту 4.1 Акта обследования ОСИ
		№ на плане	№ фото	
Системы информации на объекте	ВНД (С), ДУ (К, О, Г, У)	-	-	<p><i>Идентифицировать доступные для МГН элементы здания информационными табличками и пиктограммами. Обозначить доступные зоны символами доступности. Обеспечить непрерывность информации. Установить информирующие обозначения идентичные, контрастные относительно прилегающей поверхности, интуитивно-понятные.</i></p> <p><i>Установить кнопку вызова персонала в санузле на высоте не более 0,6м. Визуальную информацию дублировать печатными носителями статической информации, выполненной рельефным шрифтом и шрифтом Брайля. Установить статические тактильные устройства, в том числе тактильную разметку, в соответствии с ГОСТ Р 52875-2018</i></p> <p><i>Текущий ремонт</i></p>

* указывается: ДП-В - доступно полностью всем; ДП-И (К, О, С, Г, У) – доступно полностью избирательно (указать категории инвалидов); ДЧ-В - доступно частично всем; ДЧ-И (К, О, С, Г, У) – доступно частично избирательно (указать категории инвалидов); ДУ - доступно условно, ВНД - недоступно

**указывается один из вариантов: не нуждается; ремонт (текущий, капитальный); индивидуальное решение с ТСР; технические решения невозможны – организация альтернативной формы обслуживания

Комментарий к заключению: Оборудовать комплексно систему информации и сигнализации об опасности.

Результаты фотофиксации на объекте

ГБПОУ РО ПУ №56 Мастерские, по адресу: Ростовская область, г. Аксай, ул. Шолохова, д.4, литер Б



Фото № 1. Табличка об объекте расположена в недоступном месте. Край входной площадки контрастно не маркирован



Фото № 2. Не установлена дверная ручка на входной двери

Результаты фотофиксации на объекте

ГБПОУ РО ПУ №56 Мастерские, по адресу: Ростовская область, г. Аксай, ул. Шолохова, д.4, литер Б



Фото № 3. Уклон пола в коридоре



Фото № 4. Разрушенная плитка

Результаты фотофиксации на объекте

ГБПОУ РО ПУ №56 Мастерские, по адресу: Ростовская область, г. Аксай, ул. Шолохова, д.4, литер Б



Фото № 5. Неровный пол в коридоре



Фото № 6.

Результаты фотофиксации на объекте

ГБПОУ РО ПУ №56 Мастерские, по адресу: Ростовская область, г. Аксай, ул. Шолохова, д.4, литер Б



Фото № 7. Разрушенная поверхность пола с выступающими трубами отопления



Фото № 8. Поручень с одной стороны лестницы, прерывающийся по длине

Результаты фотофиксации на объекте

ГБПОУ РО ПУ №56 Мастерские, по адресу: Ростовская область, г. Аксай, ул. Шолохова, д.4, литер Б

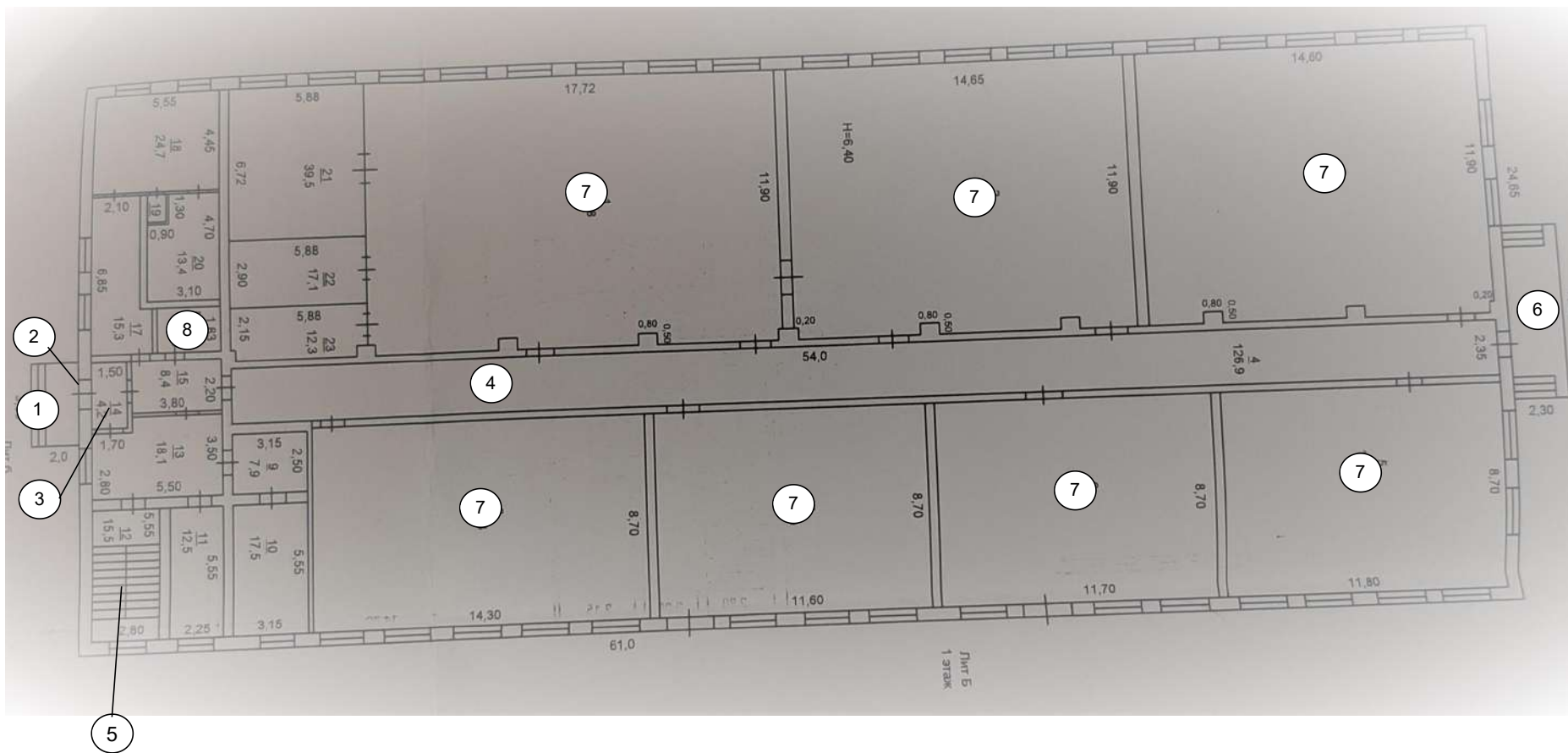


Фото № 9. Покрытие входной площадки на эвакуационном выходе неровное. Нет ограждения



Фото № 10. Ступени на эвакуационном выходе не одинаковой высоты

План 1 этажа
ГБПОУ РО ПУ №56 Мастерские, по адресу: Ростовская область, г. Аксай, ул. Шолохова, д.4, литер Б



План 2 этажа
ГБПОУ РО ПУ №56 Мастерские по адресу: Ростовская область, г. Аксай, ул. Шолохова, д.4, литер Б

